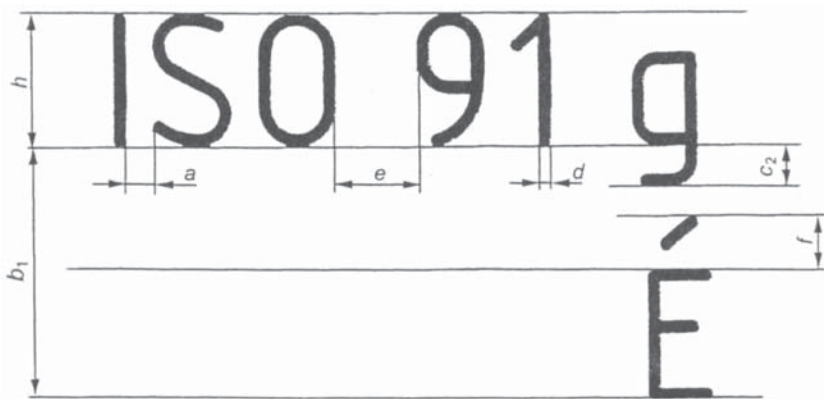
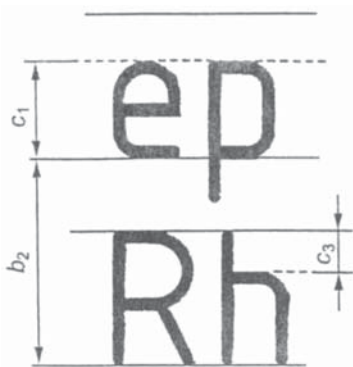


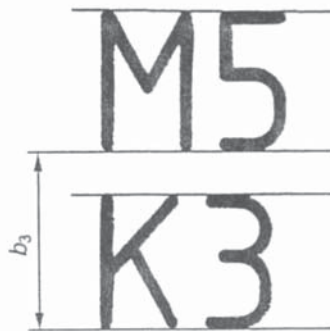
WYMIARY PISMA. Wielkość nominalna pisma jest określona wysokością (h) zarysu wielkich liter (rys. 1 i tabl. 1) Wymiary przedstawione na rys. 1, 2, 3 stosowane do alfabetu łacińskiego (L) powinny być również stosowane do alfabetu greckiego (G) oraz cyrylicy (C).



Rys. 1. Litery ze znakami diakrytycznymi



Rys. 2. Litery bez znaków diakrytycznych



Rys.3. Litery wielkie

Tabl. 1. Wymiarowanie pisma rodzaju B

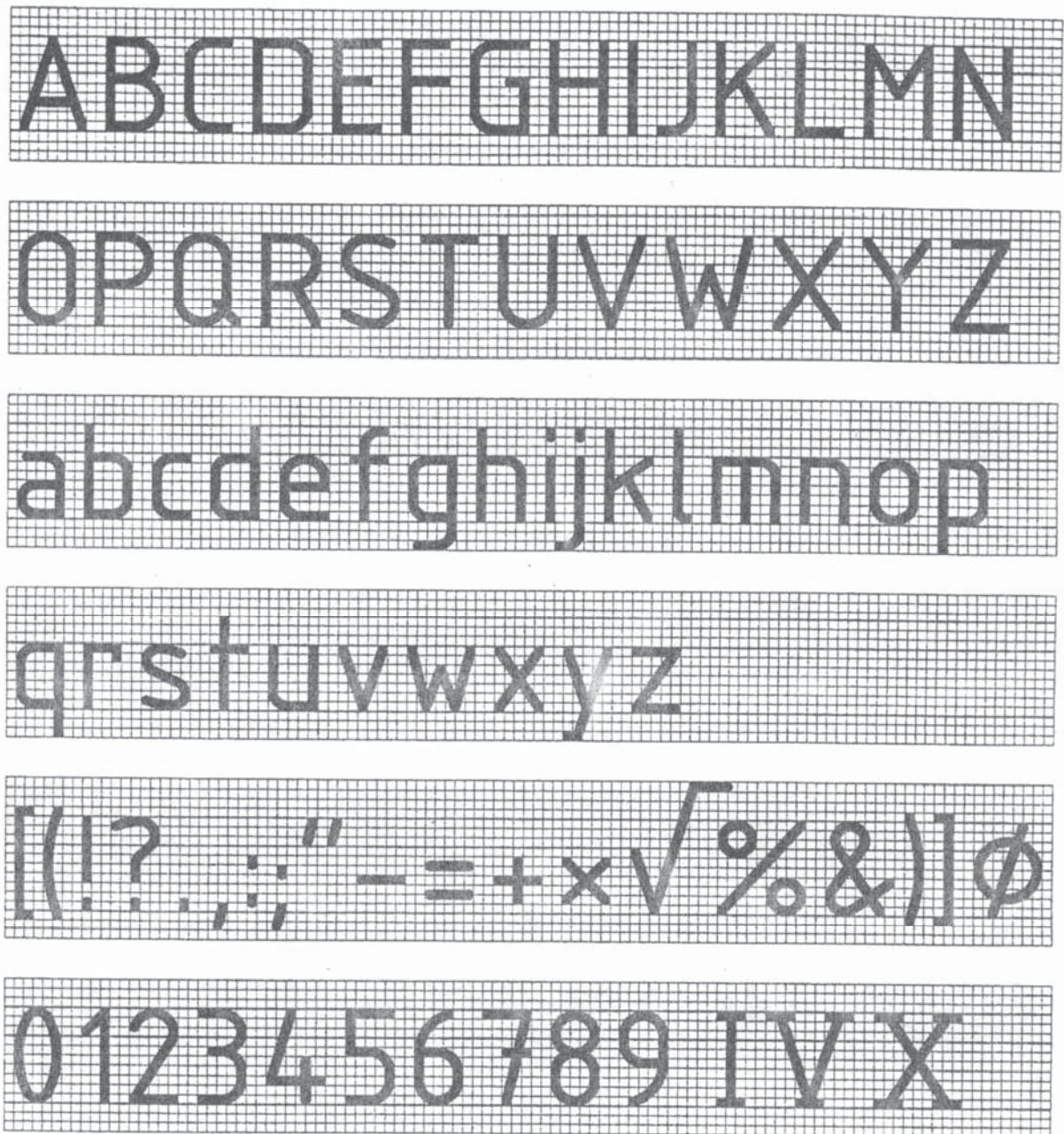
Cechy charakterystyczne		Krotność <i>h</i>	Wymiary [mm]							
Wysokość pisma	<i>h</i>	(10/10)/ <i>h</i>	1,80	2,5	3,5	5	7	10	14	20
Wysokość liter małych (<i>x</i> - wysokość)	<i>c</i> ₁	(7/10)/ <i>h</i>	1,26	1,75	2,5 ⁴⁾	3,5	5 ⁴⁾	7	10 ⁴⁾	14
Część dolna liter małych	<i>c</i> ₂	(3/10)/ <i>h</i>	0,54	0,75	1,05	1,5	2,1	3	4,2	6
Część górna liter małych	<i>c</i> ₃	(3/10)/ <i>h</i>	0,54	0,75	1,05	1,5	2,1	3	4,2	6
Pole znaków diakrytycznych (litery wielkie)	<i>f</i>	(4/10)/ <i>h</i>	0,72	1	1,4	2	2,8	4	5,6	8
Odstęp między znakami	<i>a</i>	(2/10)/ <i>h</i>	0,36	0,5	0,7	1	1,4	2	2,8	4
Minimalny odstęp między liniami bazowymi ¹⁾	<i>b</i> ₁	(19/10)/ <i>h</i>	3,42	4,75	6,65	9,5	13,3	19	26,6	38
Minimalny odstęp między liniami bazowymi ²⁾	<i>b</i> ₂	(15/10)/ <i>h</i>	2,7	3,75	5,25	7,5	10,5	15	21	30
Minimalny odstęp między liniami bazowymi ³⁾	<i>b</i> ₃	(13/10)/ <i>h</i>	2,34	3,25	4,55	6,5	9,1	13	18,2	26
Odstęp między wyrazami	<i>e</i>	(6/10)/ <i>h</i>	1,08	1,5	2,1	3	4,2	6	8,4	12
Grubość linii	<i>d</i>	(1/10)/ <i>h</i>	0,18	0,25	0,35	0,5	0,7	1	1,4	2

1) Kształt pisma: litery wielkie i litery małe ze znakami diakrytycznymi (rys. 1).

2) Kształt pisma: litery wielkie i litery małe bez znaków diakrytycznych (rys. 2).

3) Kształt pisma: tylko litery wielkie (rys. 3)

4) Wartości zaokrąglone.



Rys. 4. Pismo B, proste (stosowanie uprzywilejowane)

Literatura:

- 1) PN-EN ISO 3098-0:2002 (tłumaczenie EN ISO 3098-0:1997) – Dokumentacja techniczna wyrobu. Pismo. Część 0: Zasady ogólne.
- 2) PN-EN ISO 3098-2:2002 (tłumaczenie EN ISO 3098-2:2000) – Dokumentacja techniczna wyrobu. Pismo. Część 2: Alfabet łaciński, cyfry i znaki.

Na podstawie normy:

PN-EN ISO 3098-4:2002

Dokumentacja techniczna wyrobu -- Pismo -- Część 4: Znaki diakrytyczne i specjalne alfabetu łacińskiego

Pismo proste typu B

